

JOGGING & FAHRRAD

1. Rechts das Hotel auf die **Rheinallee** verlassen.
2. Folgen dem Rheindamm bis **Hafenbecken**
3. nach rechts auf **Scheibendamm** abbiegen.
4. Nach links auf **Am Sporthafen**.
5. **Am Sporthafen** folgen bis **Grimmlinghauserbrücke**, nach rechts abbiegen
6. Nach Brücke links auf **Am Römerlager** einbiegen.
7. Straße parallel zu **Rheinuferspromenade**, folgen, danach links auf die **Dechant-Hess-Straße** abbiegen.
8. Nach links auf **Am Röttgen** und folgen bis kleines Waldstück linkerhand.
9. Folgen bis **Brücke der A 46**. Rhein nach Düsseldorf überqueren
10. Auf **Fleher Deich** abbiegen und Radweg entlang bis Sie zur **Josef-Kardinal-Frings-Brücke** folgen.
11. Brücke überqueren. Das Hotel ist rechterhand.

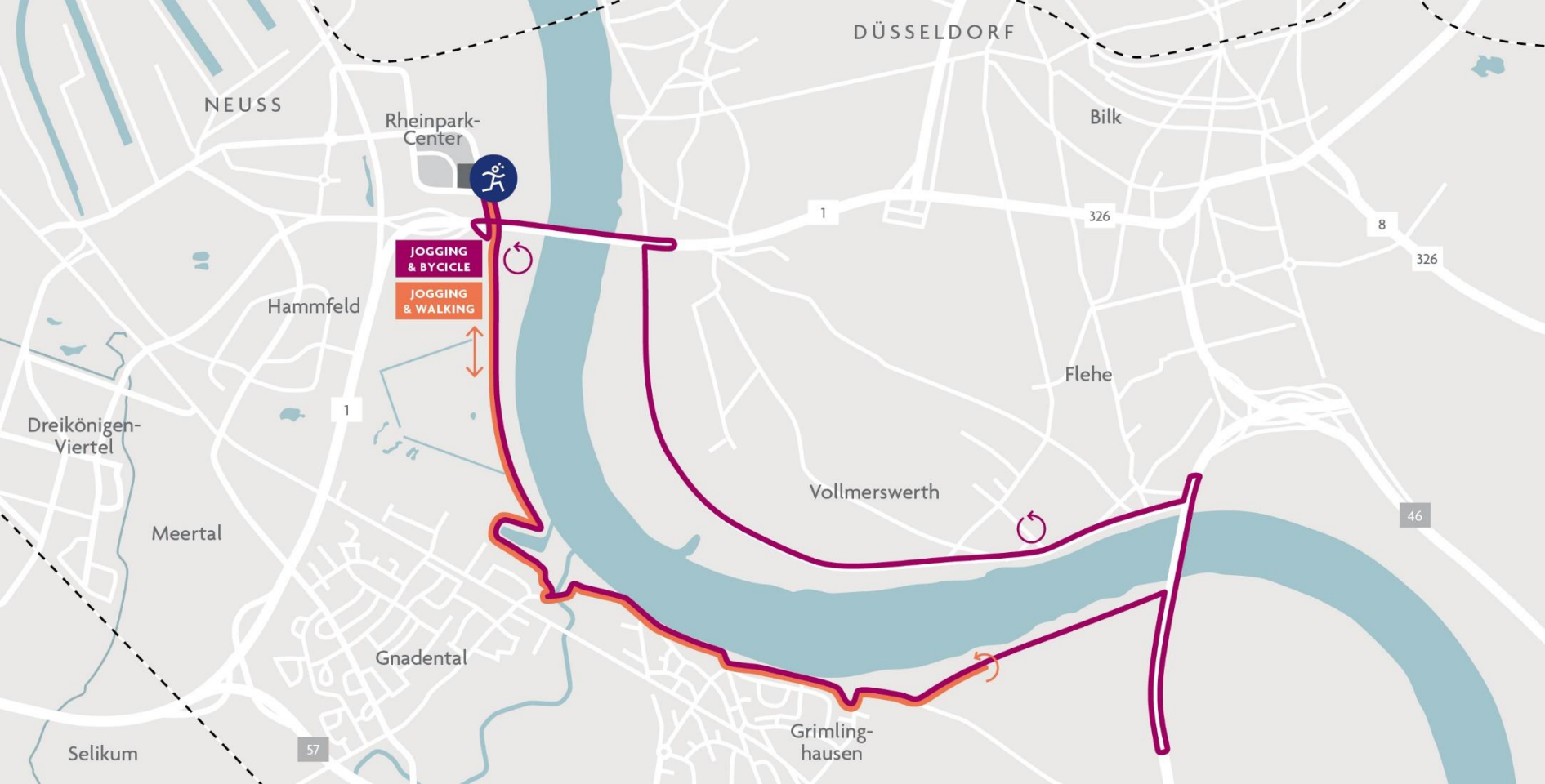
JOGGING & SPAZIEREN

1. Verlassen Sie das Hotel nach rechts auf die **Rheinallee**.
2. Folgen Sie dem **Rheindamm** bis zum **Hafenbecken**.
3. Rechts auf den **Scheibendamm** abbiegen.
4. Links auf **Am Sporthafen** abbiegen. Rechts auf **Grimmlinghauserbrücke** abbiegen.
5. Links auf **Am Römerlager** einbiegen.
6. Links auf **Dechant-Hess-Straße**.
7. Links auf **Am Röttgen**, dann auf **Am Reckberg**.
8. Drehen Sie sich nun rechts und folgen Sie dem gleichen Weg in umgekehrter Reihenfolge zurück ins Hotel.


CROWNE PLAZA[®]
HOTELS & RESORTS
EIN **ihg** HOTEL

**LOKALE
LAUFSTRECKEN.**





DÜSSELDORF

NEUSS

Rheinpark-Center

Bilk

Hammfeld

JOGGING & BYCICLE

JOGGING & WALKING

Flehe

Dreikönigen-Viertel

Vollmerswerth

Meertal

Gnadental

Grimlinghausen

Selikum

JOGGING & CYCLING

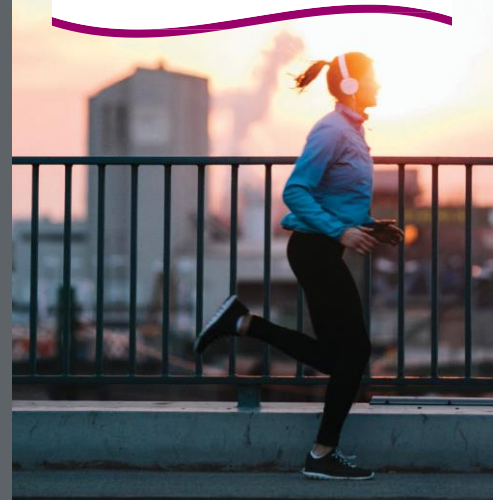
1. Turn right when leaving the hotel on the **Rheinallee**.
2. Follow the **Rheindamm** until the **Hafenbecken**.
3. Then turn left on **Am Sporthafen**.
4. Follow **Am Sporthafen** til **Grimmlinghauserbrücke**, then turn right.
5. After the bridge turn right on **Am Römerlager**.
6. The street runs parallel to the **Rheinuferspromenade**. Follow, then turn left on the **Dechant-Hess-Straße**.
7. Turn left at **Am Röttgen** and follow until reaching a small forest on the left.
8. Follow until **bridge of the A 46**. Cross the Rhine towards Dusseldorf.
9. Turn onto **Fleher Deich** on bicycle track. Follow until **Josef-Kardinal-Frings-Bridge**.
10. Cross bridge. Hotel is on the right hand side

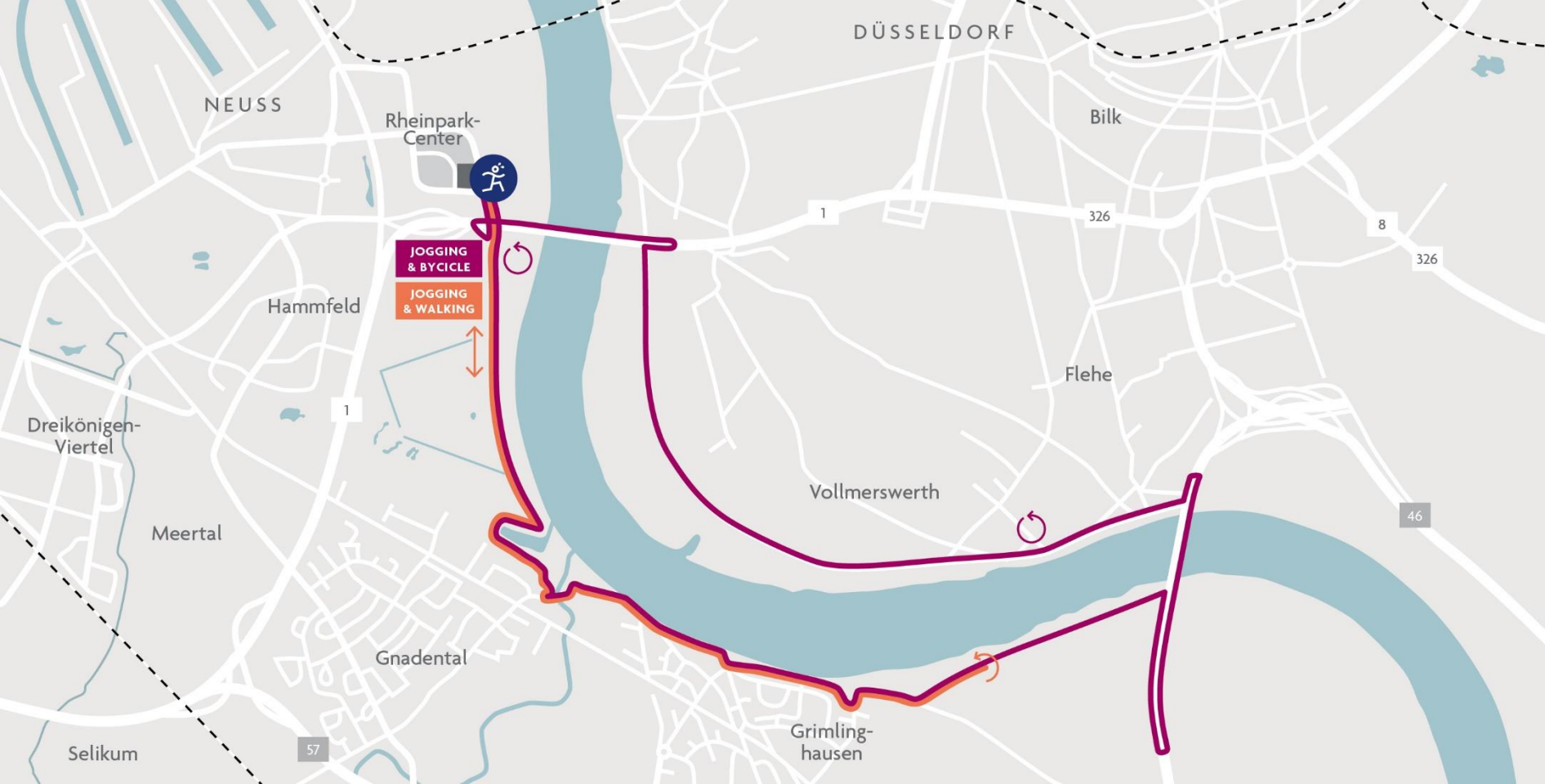
JOGGING & WALKING

1. Turn right when leaving the hotel on the **Rheinallee**.
2. Follow the **Rheindamm** until the **Hafenbecken**.
3. Turn right onto **Scheibendamm**.
4. Then turn left on **Am Sporthafen**.
5. Follow **Am Sporthafen** til **Grimmlinghauserbrücke**, then turn right.
6. After the bridge turn right on **Am Römerlager**.
7. The street runs parallel to the **Rheinuferspromenade**. Follow, then turn left on the **Dechant-Hess-Straße**.
8. Turn left at **Am Röttgen** and follow until reaching a small forest on the left.
9. Then turn around and follow the way back to the hotel.


CROWNE PLAZA[®]
HOTELS & RESORTS
EIN **IHG**[®] HOTEL

**RUN LIKE
A LOCAL.**





DÜSSELDORF

NEUSS

Rheinpark-Center

Bilk

Hammfeld

JOGGING & BYCICLE

JOGGING & WALKING

Flehe

Dreikönigen-Viertel

Vollmerswerth

Meertal

Gnadental

Grimlinghausen

Selikum